

INCONTRA ARTE



Word cloud containing various event-related terms:

- CONVENTION
- DESK
- TOTEM
- CONSUMER
- CORPORATE
- EXECUTIVE
- MOTIVATION
- PROJECT
- STRATEGY
- DINNER
- WALL
- BANQUETING
- OPINION
- CLUSTER
- BRIEF
- CHECK
- COUPON
- GADGET
- BENEFIT
- MAILING
- DISPLAY
- STAND
- CATERING
- GAIA
- BUYER
- MEDIA
- ART PARTY
- STAND
- MARKETING
- ROLLUP
- COMUNICATION
- BANNER
- CLAMOR
- TRADE
- VERNISSAGE
- TOUR
- COCKTAIL
- BRAND
- BLOG
- BUYER
- BUYER
- NO PROFIT
- BREAK
- BANQUET
- MEETING
- OPINION
- CLUSTER
- BRIEF
- CHECK
- COUPON
- GADGET
- BENEFIT
- MAILING
- DISPLAY
- STAND
- CATERING
- GAIA
- BUYER
- MEDIA
- ART PARTY
- STAND
- MARKETING
- ROLLUP
- COMUNICATION
- BANNER
- CLAMOR
- TRADE
- VERNISSAGE
- TOUR
- COCKTAIL
- BRAND
- BLOG
- BUYER
- BUYER
- NO PROFIT
- BREAK
- BANQUET
- MEETING



www.ewsgrafica.com

ews
easywaystyle

**Un Team di fiducia
per un'idea di successo**

Il nostro principale punto di forza è quello di disporre di personale altamente qualificato e specializzato nei diversi settori operativi, sempre in grado di ottimizzare ogni progetto in tutti gli elementi che lo compongono.



Il nostro Team comprende progettisti di sviluppo, esperti di strategia, responsabili di progetti, personale di supporto. Possiamo contare su una vasta gamma di professionalità, coordinate dal nostro gruppo direzionale che dedica a ciascun progetto una cura meticolosa.

Un Team di professionisti nel campo grafico, graphic designer, web designer, professionisti informatici e fotografi sono gli elementi di un meccanismo finalizzato a presentare l'immagine della vostra realtà aziendale.

Il Team di **ews** dirige e combina tutti gli elementi grafici a disposizione, per realizzare un'immagine d'impatto veicolata da web, brochure, pubblicità, riviste e da tutti i canali di comunicazione più diffusi e attuali.

La nostra passione per la grafica e la nostra attenzione al dettaglio stilistico, rendono il nostro lavoro una ricerca continua della perfezione per ogni prodotto che viene realizzato.



ews
EVENT

INCONTRA RTE

Un'occasione per partecipare ad un Evento che riunisce professionisti di grafica, design, intrattenimento e altre forme d'arte, in un ambiente unico e raffinato come quello che ci ospita: **il Circolo dei lettori**
Grazie a tutti i visitatori di **INCONTRA RTE**

IT
corpus poetico
sentire sul corpo la poesia



Accessorio moda nato dal desiderio di sentire sul corpo la poesia. Stralci di composizioni poetiche e letterarie di ogni tempo, su nastri indossati a seguire la forma di braccia e

collo, aderendo al corpo, sensualmente adornato dei frutti più belli mai prodotti dallo spirito. Ornarsi di parole e spirito, di poesia e intelletto, significa scegliere di essere, prima ancora di apparire. Significa sentirsi in sintonia e riconoscersi in uno specifico frammento letterario, che colpisce per profondità o sagacia, per ironia o sapiente leggerezza. In un gioco che coniuga un'abitudine al superfluo con uno sguardo rivolto (anche) oltre le apparenze.



Stefania VOLA

creatrice di Corpus Poetico è Architetto dal 2002. Ha sempre avuto interessi in campo artistico e creativo.

Inizialmente ha collaborato con alcuni studi di architettura in particolare nell'ambito fieristico per aziende del settore sport e moda.

Dal 2004 esercita la libera professione, occupandosi di ristrutturazioni e interior design.

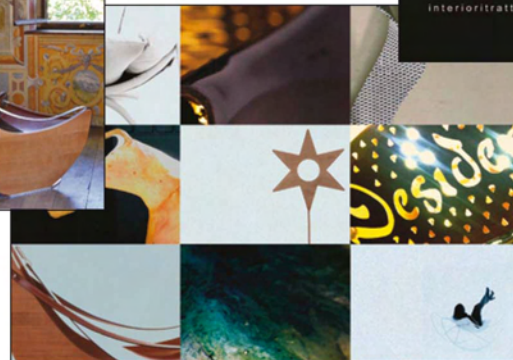
Nel tempo si è dedicata a diversi ambiti creativi in particolar modo al design e all'art design, con un approccio progettuale emozionale e fortemente evocativo di valori poetici, ricercando nel segno, come nelle scelte materiche, un'espressione e sintesi di identità.



Sedia Stellare
Design di Stefania VOLA

Home page del Sito
www.interiortratti.com
di Stefania VOLA

IT
interiortratti



"Trovare, progettare, assemblare e riutilizzare"...
nell'ottica di "infondere nuova vita" a elementi che altrimenti verrebbero considerati dei rifiuti.

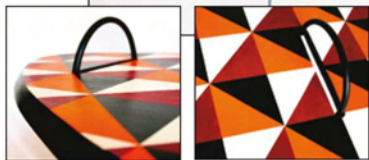


Questo è il motivo principale che ci ha spinto a produrre i nostri complementi d'arredo: la volontà di creare nuovi oggetti partendo da elementi recuperati da altri ormai in disuso e attribuendo loro una funzione diversa da quella originaria. Siamo partiti da uno studio rigoroso delle potenzialità e della resistenza dei pezzi e dei materiali di recupero e abbiamo lavorato affinché il nuovo oggetto fosse strutturalmente stabile e adatto al nuovo compito.

In questo abbiamo cercato di limitare l'uso di materiali "nuovi", utilizzando solo per assemblare e completare la struttura dell'oggetto finale. Abbiamo sperimentato nuovi usi del colore, "ingrediente" per noi fondamentale, poiché richiama la forza e la vivacità della luce del tropico, sempre impressa nella mente a testimonianza delle nostre origini.

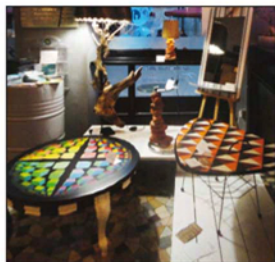
Oswaldo MUNOZ

Designer e Progettista d'interni con esperienza nell'allestimento stand e fiere; progettazione d'interni commerciali ed abitativi, progettazione mobili, progetti di decorazione, pittura, grafica, creazione d'arredi con materiali di recupero.



Elizeth RODRIGUEZ

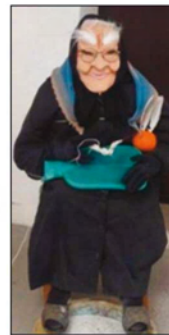
Illustrazione e Animazione. Lavora nel mondo delle arti grafiche e ha avuto esperienze in vari settori, realizzando grafiche e illustrazioni per pubblicità e giochi interattivi, progettazione di giocattoli per bambini, storyboard, motion graphics e cartoni animati per la tv.



Le "QUAREMME" Sculture antropomorfe

In alcune zone del Salento, nel periodo tra il martedì di Carnevale e la domenica di Pasqua si può restare stupiti dalla presenza di arcane figure che fanno capolino dai balconi, o appese su fili da un lato all'altro di strade o sedute ai crocicchi.

In mano hanno un fuso, simbolo dell'inesorabilità del tempo che scorre e un'arancia con sette piume conficcate, una per ciascuna settimana di Quaresima; con l'avvicinarsi della Pasqua, le piume vengono progressivamente estirpate.



Oltre a questa simbologia legata al culto religioso, queste figure hanno anche una valenza legata alla superstizione, secondo le credenze popolari allontanano gli influssi malevoli di certe forze soprannaturali e la cattiva sorte. **Solo "casuale" la somiglianza delle opere di Francesco GIGANTE con le "Quaremme".**

Le sue sculture antropomorfe richiamano fisionomie ataviche delle "tribù" metropolitane e sono realizzate con materiali e frammenti di recupero di varia provenienza trattati con tecniche artigianali e sperimentali.

Alcune delle originalissime Quaremme realizzate con materiali di recupero da Francesco Gigante

Francesco GIGANTE

Si interessa di arte da oltre dieci anni con un percorso graduale e personale di "metamorfosi". Già in passato si era accostato a forme di ispirazione poetica come interazione con l'ambiente, realizzando opere in contesti particolari come spiagge isolate o masserie abbandonate.

Nel 2004 ha decontestualizzato una sua opera, realizzata con vetri e ferri arrugginiti raccolti da spiagge deserte e isolate, partecipando ad un evento artistico come atto conclusivo di un seminario di estetica dal titolo "Dialettica dell'amore" sul Simposio di Platone. Si è dedicato quindi allo studio del disegno, della storia dell'arte e alla sperimentazione di tecniche pittoriche.

Da circa un anno ha coniugato questi interessi con un percorso graduale: da una pittura sempre più materica, alla realizzazione di opere al confine con la scultura tridimensionale riabilitando anche l'idea di recupero dei più diversi materiali.



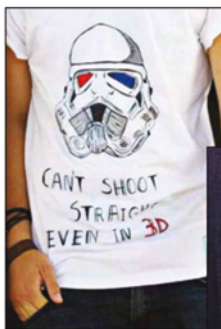


Francesca Kiki GERMINARIO

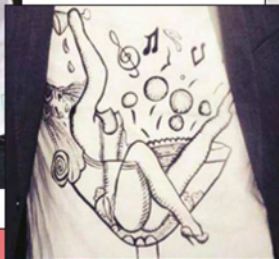
*"Vivo per le cose vere,
ma le dipingo di colori diversi
che mi permettono di tramutarle in sogno.
La realtà è sempre troppo amara,
sono alla ricerca perenne della verità
e della felicità, l'arte mi aiuta".*

È così che Francesca, Kiki per gli amici, studentessa venticinquenne, descrive se stessa ed il suo progetto **"Les Rêves d'Amelie"**.

Trapiantata a Torino, ma di origini pugliesi, coltiva, parallelamente agli studi accademici in psicologia, la sua passione per l'arte.



Magliette e borse dipinte a mano da Francesca Germinario per il progetto **Les Rêves d'Amelie**.



Associazione Culturale ESIA

nasce nel 2010 con lo scopo di diffondere e promuovere l'arte in ogni sua forma, attraverso una vasta gamma di attività.

Il punto di partenza è la produzione e la promozione di spettacoli teatrali, musicali, cinematografici e di danza, ma è prevista

anche la promozione delle pratiche artistiche attraverso l'organizzazione di laboratori, corsi e stages per adulti e giovani allievi. Fra questi è presente la promozione del benessere fisico attraverso la programmazione di corsi di danza, pilates, ginnastica dolce, yoga rivolti a bambini e adulti.

È considerata molto importante la collaborazione con scuole e università per rendere possibile l'unione fra la didattica scolastica e la diffusione dell'interesse per l'arte, anche grazie alla mediazione degli insegnanti.



In questo modo si cerca di favorire uno sviluppo armonico dell'educazione di bambini e ragazzi, e di tutelare e innovare il patrimonio artistico e culturale con la realizzazione di progetti di studio e ricerca rivolti agli studenti universitari.



L'affiancamento ad enti e strutture che operano nel campo culturale, permette ai Soci dell'Associazione di sviluppare e favorire il proprio arricchimento personale, emotivo ed intellettuale con possibili pubblicazioni di studio ed approfondimento riguardanti la cultura e le arti, o realizzazioni di saggi e mostre, nel rispetto della totale libertà espressiva dell'individuo.

L'obiettivo di fondo dell'Associazione ESIA è quindi dare la possibilità a chiunque abbia un'idea o un progetto artistico di realizzarlo con il supporto di



persone che da anni operano attivamente in questa realtà, mettendo a disposizione gli strumenti necessari.





**Cantina
Guazzotti**

**"I veri intenditori non bevono vino:
degustano segreti"**

Salvador Dalí



L'azienda nasce circa 70 anni fa quando Augusto Guazzotti decide di acquistare un'isolata cascina ubicata a "Cantavenna" piccolissima frazione di Gabiano Monferrato. Al Tempo denominata "Cà di Birri", ovvero la casa dei tacchini in quanto ne era popolata, mantiene ancora oggi, per la gente, lo stesso nome.



Di qui il simbolo che identifica i nostri vini: il Tacchino.

Dolci colline dispiegate a ventaglio sulla destra del fiume Po, di natura argillosa-calcaree e lavorate garbatamente a vigneto generano il cuore pulsante dei vini di questi luoghi.



Questa terra così tipica produttrice per natura di vino è maestra nel creare rossi garbati, ma decisi, semplici ma appassionati.

Ecco i nostri Vini

Barbera D.O.C. - Grignolino D.O.C. - Rubino di Cantavenna D.O.C.
Moretto di Cantavenna - Chardonnay D.O.C. - Cortese D.O.C.
Barbesino D.O.C. - Brut Rosè - Pinot Brut - Moscato D.O.C.

Cantina Guazzotti

Via San Carpofo, 220 - 15120 Cantavenna (AL)
e-mail: cantina@cantinaguazzotti.it

I Partecipanti all'Evento **INCONTRA** 
ringraziano



per la disponibilità e la squisita ospitalità



Via Pietro Palmieri, 51 - 10138 TORINO
Tel. +39.011.43.30.444 - E-mail: info@ewsgrafica.com
www.ewsgrafica.com